

## Stall-Lüfter/Ventilator

### Stall-Lüfter/Ventilator AD1400

Die Stall-Lüfter der Serie AD1400 sind geräuscharme, wartungsfreie Ventilatoren mit geringem Stromverbrauch und optimaler Regelung, welche wahlweise als Wandmontage oder auch freihängend genutzt werden können. Der Antrieb erfolgt direkt über einen Permanentmagnetmotor mit integrierter Elektronik. Durch eine direkte Montage des Laufrades auf der Welle des Motors entfällt die herkömmliche Übertragung mit Riemen. Die Modelle sind wahlweise aus Edelstahl oder verzinktem Stahl erhältlich.



### CTRL-XWS

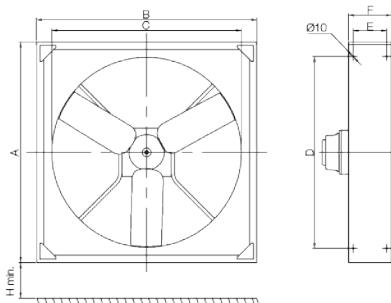


Zur Steuerung der Lüftungsgeräte in Abhängigkeit von Temperatur und Windgeschwindigkeit:

- Regelung 0-10V
- 230Vac - 50/60Hz
- Kann bis zu 10 Geräte steuern:

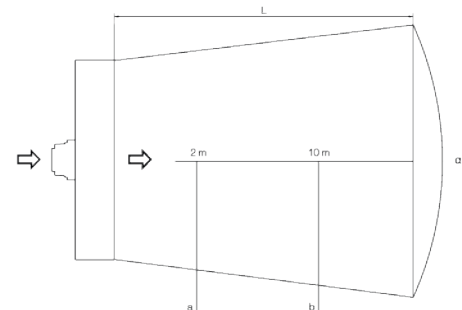
### Stall-Lüfter/Ventilator AD1400A

- Luftdurchsatz bis zu 47.700 m<sup>3</sup>/h
- Gehäuse und Motorträger aus Edelstahl
- Schaufeln aus hochwertigem glasfaserverstärkten Polypropylen
- Flügelrad mit einstellbarer Steigung
- EC- Motor 200-480Vac/50/60Hz dreiphasig
- Schutzgrad des Motors IP65
- Energieverbrauch 78,5 W/(m<sup>3</sup>/s)
- mit Schraubstecker
- Reverse Drehrichtung möglich



### Stall-Lüfter/Ventilator AD1400B

- Luftdurchsatz bis zu 49.380 m<sup>3</sup>/h
- Gehäuse und Motorträger aus verzinktem Stahl
- Schaufeln aus hochwertigem glasfaserverstärkten Polypropylen
- Flügelrad mit einstellbarer Steigung
- EC- Motor 220-277Vac/50/60Hz einphasig
- Schutzgrad des Motors IP55
- Energieverbrauch 102,1 W/(m<sup>3</sup>/s)
- verkabelt



#### TECHNISCHE DATEN

A	B	C	D	E	F	H min.	Ge- wicht
1382	1382	1189	1200	120	270	2700	50

#### TECHNISCHE DATEN

Q [m <sup>3</sup> /h]	max. Neigung	L @ Luft- geschwindig- keit = 0,2 m/s [m]	Luftge- schwindig- keit (10m) [m/s]	Luftge- schwindig- keit (10m) [m/s]
33733	50°	27	5,6	2,4

## Stall-Lüfter/Ventilator

### Großraum-Deckenventilator AF

Die AF Großraum-Deckenventilatoren sind für den Einbau unter dem Stalldach konzipiert und wälzen die Luft um. Der nach unten ausgerichtete Luftstrom trifft auf den Boden und kann zu allen Seiten entweichen. Daraus entstehender horizontaler Wind bringt Kühlung für die Tiere, hält Insekten fern und sorgt für ein optimales Stallklima. Die Ventilatoren sind wahlweise mit einem Durchmesser von 4, 5 oder 6 Metern erhältlich. Durch die besondere Biegung der Flügelspitzen kann der Luftstrom auch unterhalb der Ventilatoren direkt zum Stallboden transportiert werden.

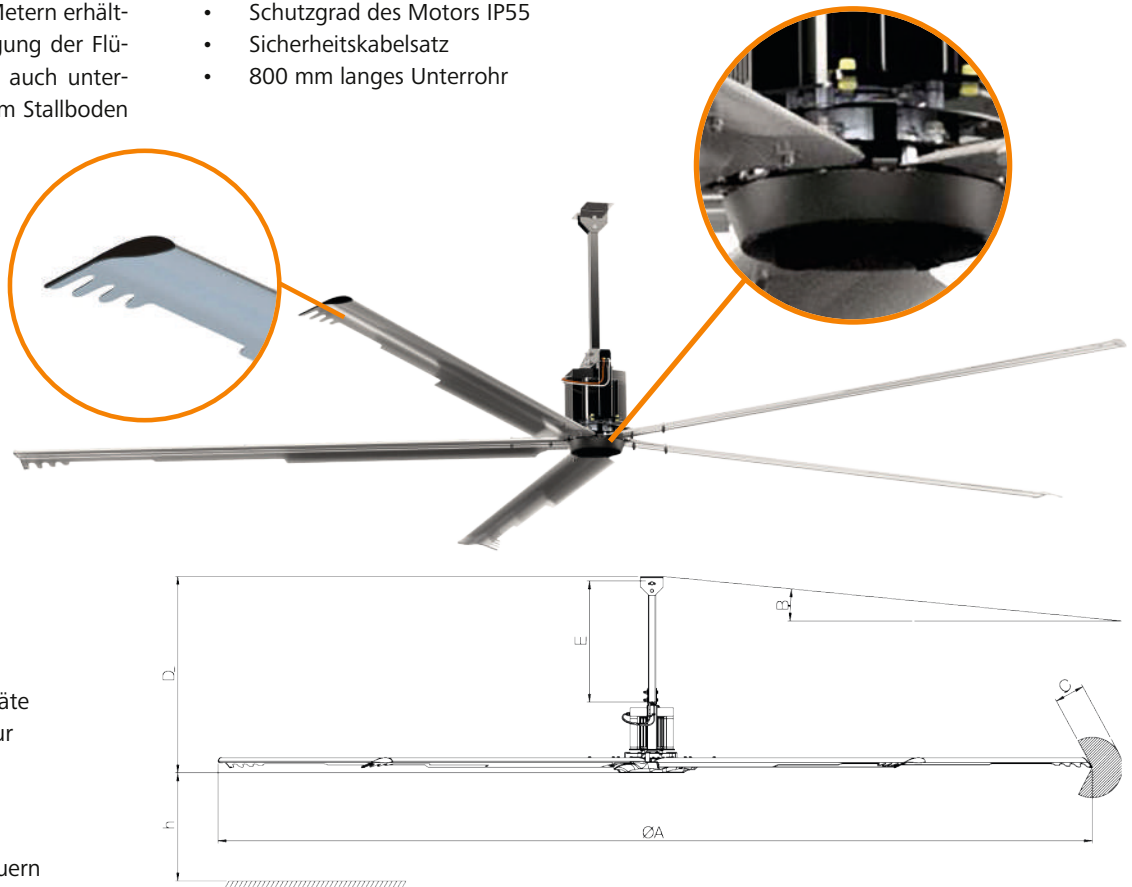
- Luftdurchsatz bis zu 430.000 m<sup>3</sup>
- Oberkonstruktion aus robustem lackierten Stahl
- 5 Flügel aus Aluminium
- Nabe mit Sicherungsring und Abdeckung aus Kunststoff
- Bürstenloser EC-Drehstrommotor 380-440 Vac 60/60Hz
- reversierbar, drehzahlregelbar, mit integriertem, elektr. System und EMV-Filter
- Schutzgrad des Motors IP55
- Sicherheitskabelsatz
- 800 mm langes Unterrohr

#### CTRL-XWS



Zur Steuerung der Lüftungsgeräte in Abhängigkeit von Temperatur und Windgeschwindigkeit:

- Regelung 0-10V
- 230Vac - 50/60Hz
- Kann bis zu 10 Geräte steuern



#### TECHNISCHE DATEN

Beschreibung	ØA	B max. Deckenneigung	C Mindestsicherheitsabstand zum seitlichen Hindernis	D Lüfterhöhe mit Standardfallstange	E Standard-Downroad-Länge	h min. Ventilator oder Einbauhöhe	Gewicht	Luftdurchsatz
Einheit	mm	°	mm	mm	mm	mm	kg	m <sup>3</sup> /h
AF400	4000	20	450	1300	800	2700	105	271.717
AF500	5000		550				127	365.986
AF600	6000		650				143	429.646